

CERCA SERVIZI TUBAZIONI E CAVI



RYCOM 8840 SD

Il cercaservizi a doppia frequenza Pathfinder II-8840SD è composto dal ricevitore 8840SD e dal trasmettitore 8840S.

Può facilmente localizzare condutture sotterranee mediante l'inserimento della sonda trasmettrice 8840S.

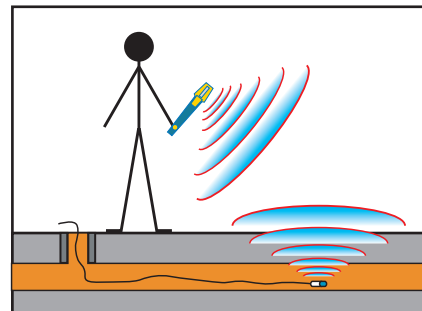
Sul display analogico viene mostrata l'intensità del segnale di risposta.

Il sistema Pathfinder II- 8840SD consente l'utilizzo di 1 frequenza attiva.

La frequenza da 815Hz è particolarmente indicata per localizzare una sonda all'interno di tubazioni in calcestruzzo pvc o plastica. Tale frequenza infatti offre le migliori opportunità di ricerca e le minori probabilità di seguire piste false dovute ad esempio a perdite o interferenze da cavi o conduttori attigui.

La bassa frequenza offre inoltre una maggiore distanza utile di localizzazione dal trasmettitore.

Il Pathfinder II-8840SD è un cercaservizi professionale, potente ed affidabile.



RYCOM 8856

Il cercaservizi a doppia frequenza Pathfinder II-8856 è composto dal ricevitore 8856 e dal trasmettitore 8869. Può facilmente localizzare qualsiasi linea metallica, cavi elettrici, servizi e condutture sotterranee mediante segnali di risposta con modalità pick o null.

Sul display analogico viene mostrata l'intensità del segnale di risposta.

Il sistema Pathfinder II-8856 consente l'utilizzo di due frequenze attive.

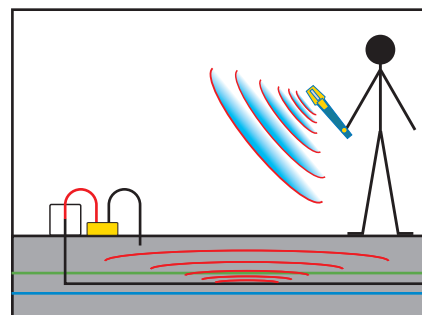
La frequenza più bassa da 815Hz è particolarmente indicata per localizzare cavi elettrici nonché tubazioni di acciaio e rame.

La bassa frequenza offre inoltre una maggiore distanza utile di localizzazione dal trasmettitore.

L'alta frequenza da 82kHz offre tre metodi di applicazione del segnale ed una maggior forza del medesimo su di una distanza più breve.

Le alte frequenze consentono una propagazione del segnale per induzione, quindi senza la necessità di una connessione diretta.

Il Pathfinder II-8856 è un cercaservizi professionale, potente ed affidabile.



RYCOM 8858

Il cercaservizi a doppia frequenza Pathfinder II-8858 è composto dal ricevitore 8858 e dal trasmettitore 8869. Può facilmente localizzare qualsiasi linea metallica, cavi elettrici, servizi e condutture sotterranee mediante segnali di risposta con modalità pick o null. Sul display analogico viene mostrata l'intensità del segnale di risposta.

Il sistema Pathfinder II-8858 consente l'utilizzo di due frequenze attive.

La frequenza più bassa da 815Hz è particolarmente indicata per localizzare cavi elettrici nonché tubazioni di acciaio e rame.

L'alta frequenza da 82kHz offre tre metodi di applicazione del segnale ed una maggior forza del medesimo su di una distanza più breve.

Ciò significa che un segnale può essere applicato a una linea o tubazione semplicemente piazzando il trasmettitore sopra il servizio.

oppure usando una pinza di accoppiamento per fili elettrici, opportunamente fissata alla linea che si vuole tracciare.

In aggiunta alle due modalità operative descritte, il ricevitore Pathfinder II- 8858 permette l'individuazione passiva di servizi in tensione con frequenze di 50 o 60 Hz, quali cavi elettrici in tensione, cavi televisivi ed altro, senza l'utilizzo del trasmettitore 8869.

Questi ulteriori metodi di connessione sono molto utili quando non è possibile rilevare un servizio per connessione diretta.

Il Pathfinder II-8858 è un cercaservizi professionale, potente ed affidabile.